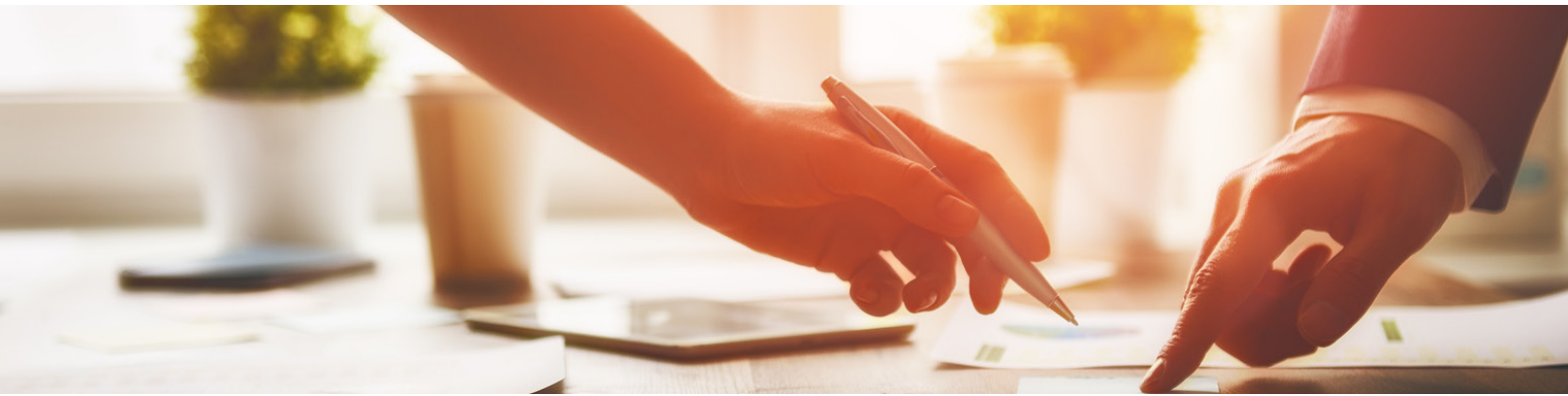




## PERSONALSACHBEARBEITER IN TEILZEIT (M/W/D)



**Die Abfallwirtschaft Rems-Murr AöR (AWRM) ist der öffentlich-rechtliche Entsorgungsträger des Rems-Murr-Kreises und als solcher für die Abfallwirtschaft des Rems-Murr-Kreises verantwortlich.**

Für den Bereich Personalwesen suchen wir zum 15. September 2020 einen

### PERSONALSACHBEARBEITER IN TEILZEIT (M/W/D)

#### Ihre Aufgaben umfassen im Wesentlichen

- Betreuung und Optimierung des elektronischen Zeiterfassungssystems
- Erfassung von Fehl- und Arbeitszeiten unter Beachtung der gesetzlichen Bestimmungen
- Einrichtung von Arbeitszeitmodellen
- Feststellung von Urlaubsansprüchen und Dienstbefreiungen
- Ermittlung von Zeitzuschlägen
- Erstellung von Auswertungen und Statistiken zur Arbeitszeitwirtschaft
- Personalaktenführung
- Abrechnung von Reisekosten
- Vertretung in der Lohn- und Gehaltsabrechnung

#### Dafür bringen Sie Folgendes mit

- Abgeschlossene Ausbildung zur Kauffrau / zum Kaufmann für Büromanagement oder eine vergleichbare abgeschlossene kaufmännische Ausbildung
- Eigenverantwortung und Einsatzbereitschaft
- Einen professionellen und diskreten Umgang mit sensiblen Daten
- Kenntnisse in SAP HCM bzw. SAP/DVV sind von Vorteil

## Das bieten wir Ihnen an

- Eine Anstellung in Teilzeit (18h/W) mit entsprechender Vergütung nach TVöD, der Einsatz erfolgt in der Regel nachmittags. Die Stelle ist zunächst bis 14.09.2022 befristet.
- Zusätzliche Sozialleistungen des öffentlichen Dienstes
- Ein verantwortungsvolles, abwechslungsreiches und interessantes Aufgabengebiet

Sollten wir Ihr Interesse an dieser Tätigkeit geweckt haben, richten Sie bitte Ihre aussagekräftigen Bewerbungsunterlagen unter Angabe Ihrer Gehaltsvorstellung bis zum 17.07.2020 an:

Abfallwirtschaft Rems-Murr AöR  
Personalabteilung  
Stuttgarter Straße 110  
71332 Waiblingen

Online-Bewerbungen senden Sie bitte an [personal@awrm.de](mailto:personal@awrm.de)

Für weitere Auskünfte zu diesem Stellenangebot steht Ihnen Herr Siegel (07151 – 501 9540) gerne zur Verfügung.